

PROYECTO

Pizarro



YOPAC ASOCIADOS
— Desarrollador Inmobiliario —

EDIFICIO PIZARRO

PUEBLO LIBRE

Pizarro es un exclusivo proyecto en Pueblo Libre rodeado de naturaleza, cerca a hermosos parques y restaurantes, a un paso de centros comerciales y todo lo que te hace feliz.



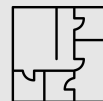
Pisos

**8 PISOS
+ AZOTEA**



Ubicación

RAMON PIZARRO 682,
URB. PARQUE EL CARMEN
PUEBLO LIBRE



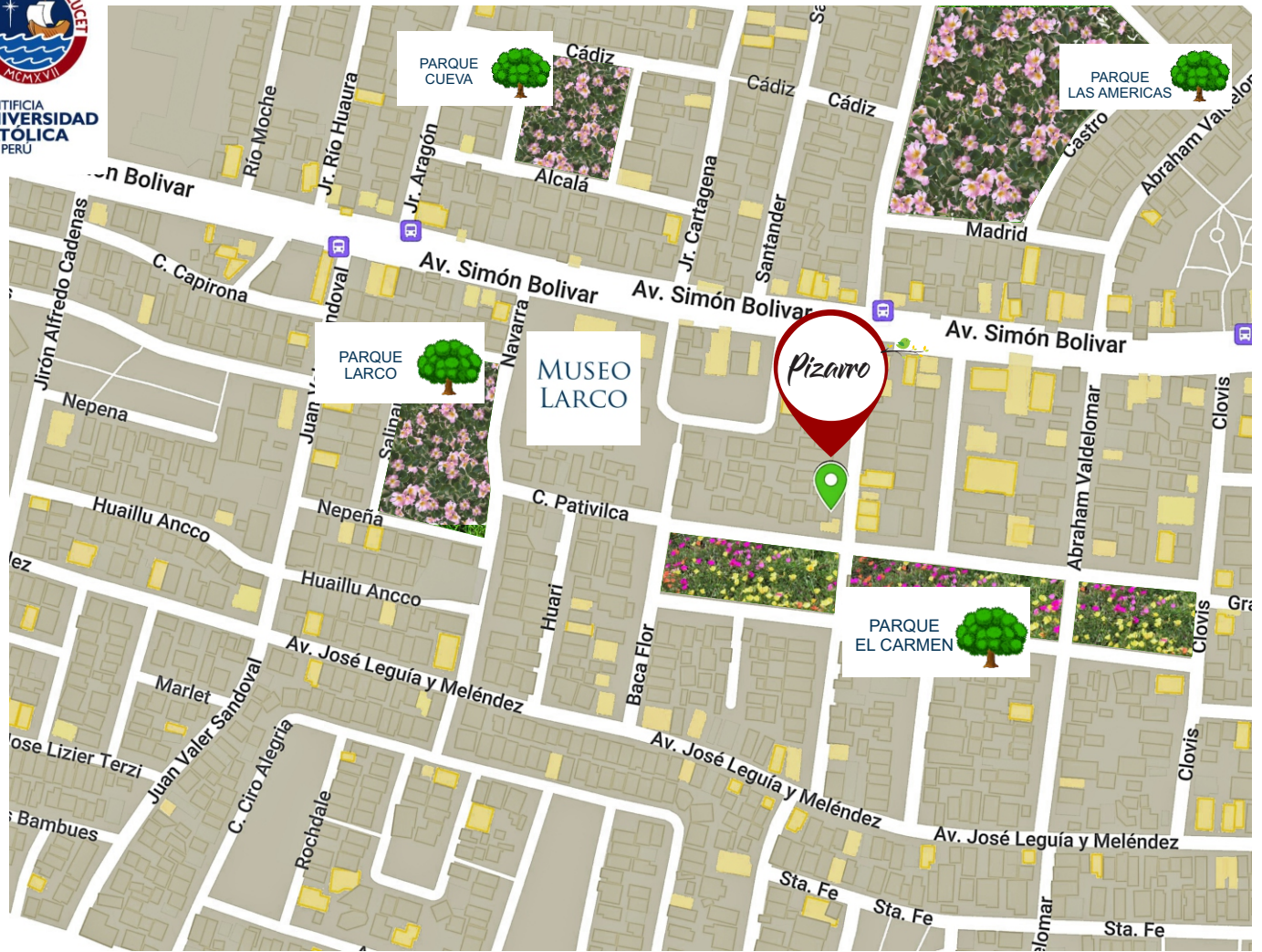
20 DPTOS
1 ASCENSOR
DESDE 58 A 168 m2



Dormitorios
2 - 3 - 4 y 5



PONTIFICIA
UNIVERSIDAD
CATÓLICA
DEL PERÚ



PLANO DE UBICACIÓN

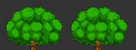
▶ José Ramón Pizarro N° 682-686, Pueblo Libre



Supermercados
Centro de estudios
Restaurantes
Cafeterías
Bancos
Universidades
Salud



PARQUE EL CARMEN





◀ LOBBY



◀ SALA
COMEDOR



◀ DORMITORIO

*Imagen referencial, sujeta a modificaciones durante el proyecto.

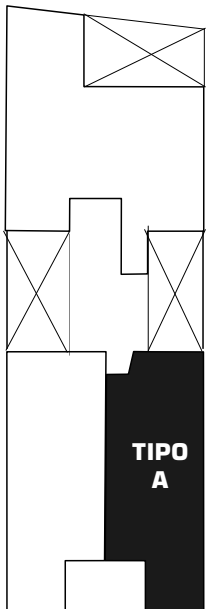
AMBIENTES

PUEBLO LIBRE

DEPARTAMENTOS

TIPO A - CALLE

• **ÁREA OCUPADA:**
58m²



PISOS DISPONIBLES:
201- 301- 401



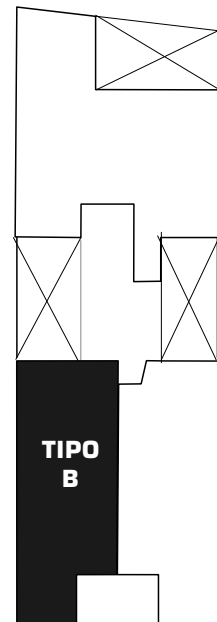
2 DORM. / 2 BAÑOS / SALA COMEDOR / KITCHENETTE / LAVANDERÍA / BALCÓN

TIPO B - CALLE

• **ÁREA OCUPADA:**
59m²



INGRESO



PISOS DISPONIBLES:
502

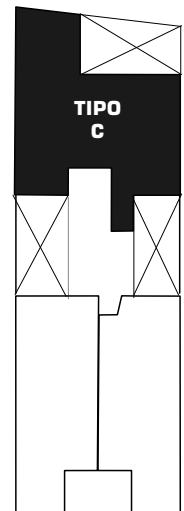
2 DORM. / 2 BAÑOS / SALA COMEDOR / KITCHENETTE / LAVANDERÍA / BALCÓN

TIPO C - INTERIOR

• **ÁREA OCUPADA:**
85.46m²



INGRESO



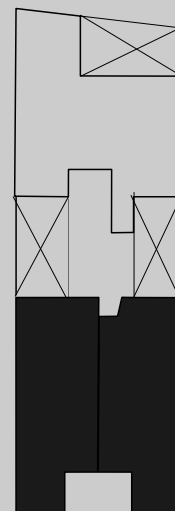
PISOS DISPONIBLES:
303 - 403 - 503

3 DORM. / 2 BAÑOS / SALA COMEDOR / KITCHENETTE / LAVANDERÍA

ATÍPICO - CALLE

• **ÁREA OCUPADA:
120m²**

INGRESO



**PISOS DISPONIBLES:
601 - 701**

3 DORM. + 1 ESTUDIO / 2 BAÑOS + 1/2 BAÑO / SALA COMEDOR / KITCHENETTE / LAVANDERÍA / Balcón

DUPLEX 602 - INTERIOR

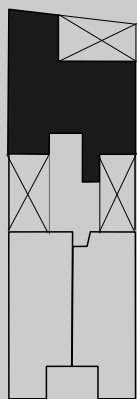
• **ÁREA OCUPADA**
168m²



PLANTA 1



INGRESO



PLANTA 2



INGRESO

4 DORM.+ 1 ESTUDIO / 3 BAÑOS / SALA COMEDOR / COCINA / LAVANDERÍA

DUPLEX 801 - CALLE

• **ÁREA OCUPADA**
116.88m²

INGRESO

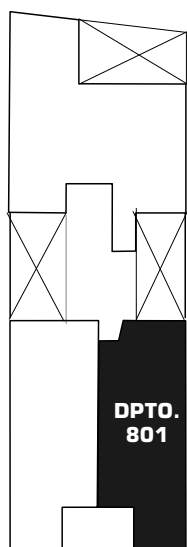


PLANTA 1

INGRESO



PLANTA 2



3 DORM. / 2 BAÑOS + 1/2 BAÑO / SALA COMEDOR / KITCHENETTE / LAVANDERÍA / TERRAZA

DUPLEX 803 - INTERIOR

• **ÁREA OCUPADA**
165.33m²



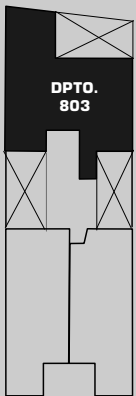
PLANTA 1


INGRESO

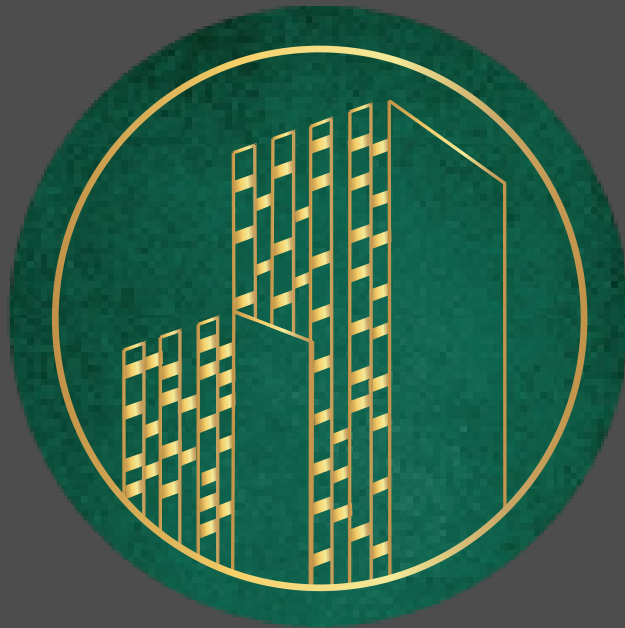


PLANTA 2


INGRESO



3 DORM. / 2 BAÑOS + 1/2 BAÑO / SALA COMEDOR / COCINA / LAVANDERÍA / TERRAZA



YOPLAC ASOCIADOS

Desarrollador Inmobiliario

www.yoplacasociados.com

Conversemos:

ventas@yoplacasociados.com

Telef: 989 292 400

Oficina: Av. Mariano Cornejo 1203 Urb. Parque San Martin
Pueblo Libre

